

売地

伊勢崎市鹿島町(プランA)

550万円

土地	面積	668㎡の内 約282.58㎡(85.48坪)
	地目	畑
	地勢	平坦
	接道	一方南(10.0m)

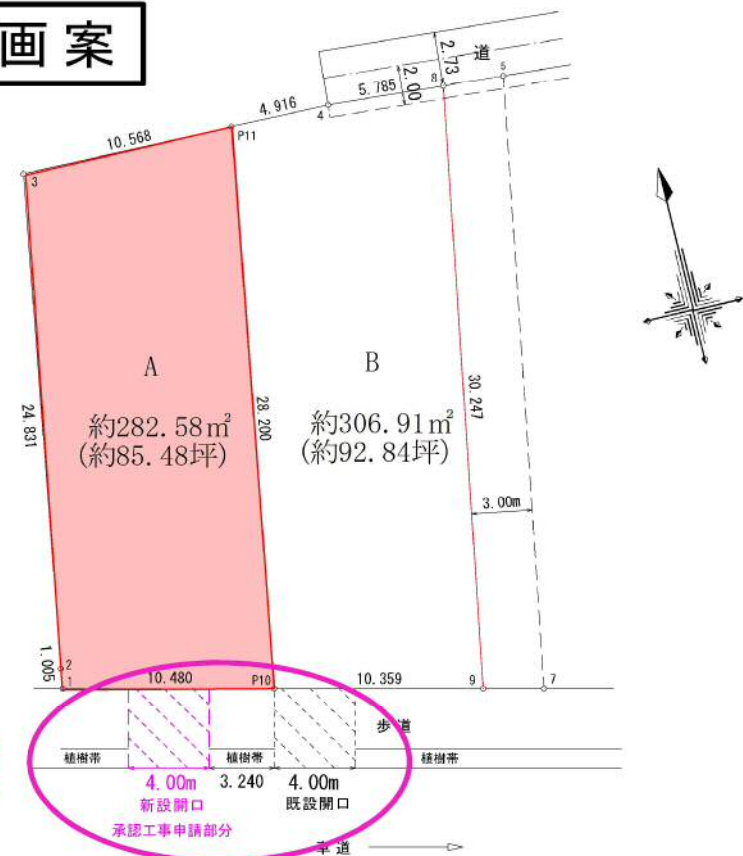
建物	面積	
	種類	
	構造	
	築年月日	
	間取り	
	駐車場	

備考	都市計画	市街化調整
	用途地域	指定なし
	建ぺい率	70%
	容積率	200%
	給水	引込みなし
	排水	公共下水地域外
	ガス	都市ガス地域外
	学校区	殖蓮小学校/殖蓮中学校
引渡し	応談	

※農振除外、農地法第5条許可要す
 ※都市計画法の条件を満たす事により建物建築可
 ※注①…客付会社様が建物を請負う場合には、土地の仲介はご遠慮ください



区画案



株式会社 アイアール
 群馬県知事(4)6883号 〒372-0812 群馬県伊勢崎市連取町3094-3
 FAX 0270-75-1164 E-mail: info@ir116.co.jp URL: http://www.ir116.co.jp

※現況と図面が異なる場合、現況を優先します
TEL 0270-75-1163
 管理番号: 101502 担当: 羽鳥
 取引形態: 媒介(専属専任) 報酬: 分かれ ※注①

物件概要書

令和6年1月12日
株式会社 アイアール
担当：羽鳥

土地（プランA）

所在：伊勢崎市鹿島町
地番：441番1、437番1内 ※農振除外、農地法第5条許可要す
地目：畑
地積：合計688㎡の内、約282.58㎡（85.48坪）
地勢：平坦

取引希望金額：550万円 坪単価6.4万円

引渡日：応談

都市計画：市街化調整区域 ※都市計画法の条件を満たす事により建物建築可

用途地域：指定なし

建蔽率、容積率：70%、200%

交通：JR 両毛線 伊勢崎駅 約2.0km

北関東自動車道 伊勢崎IC 約2.6km

学校区：殖蓮小学校 約1.1km 殖蓮中学校 約1.6km

商業施設：ベルク 約1.3km フレッセイ 約1.8km

道路：南側一方公道（県道）幅員10.0m 接面 約10.4m（区画案より）

電気：東京電力

水道：引込みなし（南側道路本管φ100）

汚水及び雑排水：公共下水地域外

雨水：敷地内浸透

ガス：都市ガス地域外

文化財：包蔵地内（南久保遺跡に該当）

取引形態：専属専任媒介

売却条件：分筆後、一括売買

手数料：分かれ ※注①…その他参照

指値可能金額：買付を頂ければ交渉致します

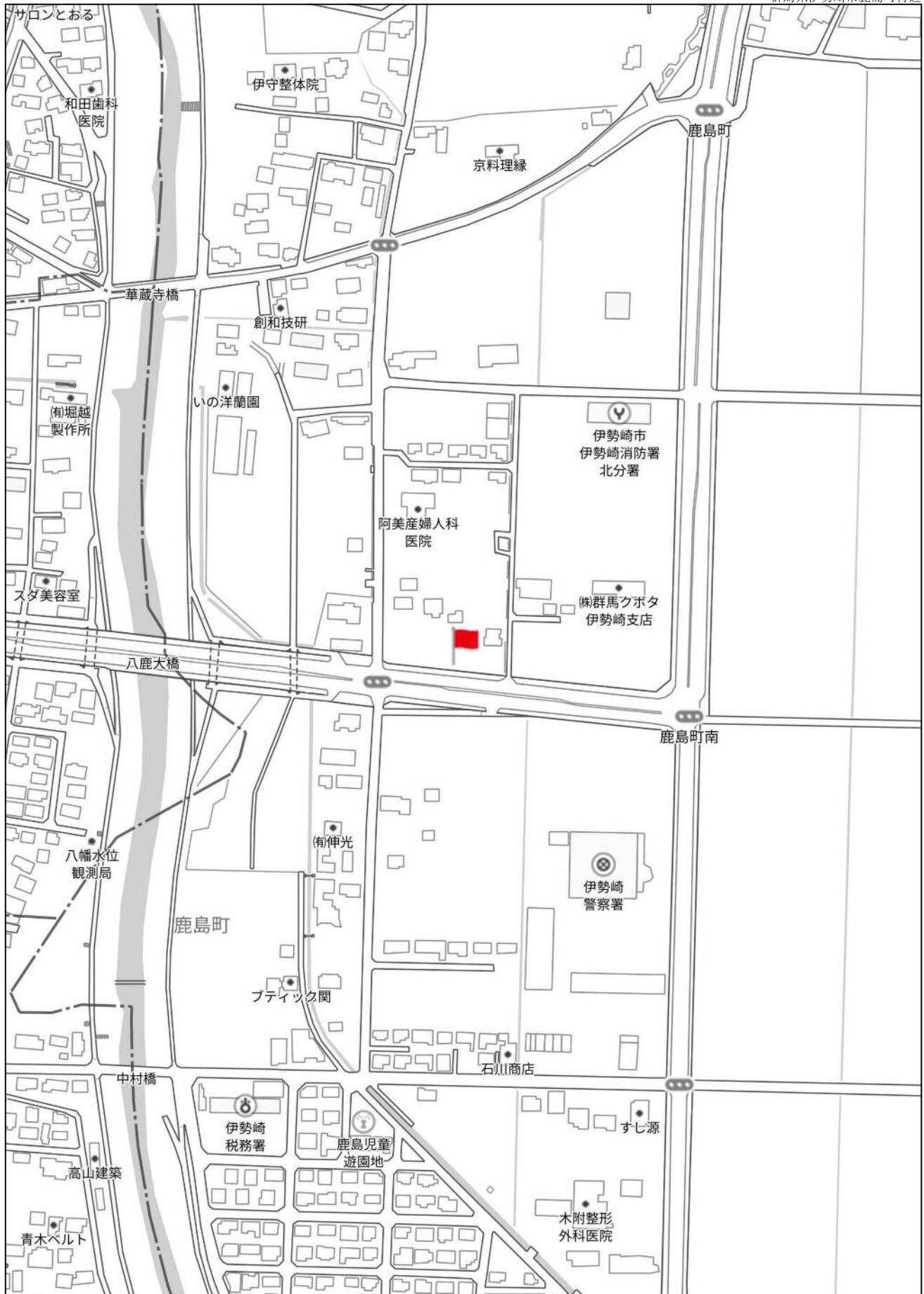
広告掲載：可

写真掲載：可

その他：道路切り下げ（開口）図は現地の状況を基に図面に落とし込んでいます。開口は計画図であり、歩道に樹木もありますので、開口する際は伊勢崎土木事務所と協議が必要となります。

全部事項、公図、区画案、固定資産価格通知書、公課証明書、
道路図面、上水道図面、現地案内図 用意あり
資料の必要な方はお手数ですがお問い合わせ下さい

※注①…客付会社様が建物を請負う場合には土地の仲介はご遠慮ください。



140m

禁無断複写複製

株式会社アイアール